

ANO 17 | N° 58 Belo Horizonte

65 **MIP**
ENGENHARIA
DESDE 1961

INFORMATIVO

MIP

ENGENHARIA



Palavra do **PRESIDENTE**

O ano de 2026 é um ano muito especial para a MIP Engenharia, pois completamos 65 anos de nossa fundação. Nos meus quase 40 anos de Empresa, quando me deparo sozinho na minha sala e começo a refletir sobre tudo que conquistamos até aqui e os desafios enfrentados, sinto muito orgulho de fazer parte dessa história de sucesso. E é esse sentimento que quero que todos que fazem parte da MIP Engenharia tenham. Iniciamos 2026 não apenas com um novo calendário, mas com a consolidação de uma nova era de negócios. Estamos com vários projetos em andamento no Norte do Brasil, para o nosso Cliente Vale, e em março conquistamos um importante projeto em Minas Gerais para a Samarco Mineração.

Nosso Planejamento Estratégico foi aprovado pelo Conselho de Administração da MIP Holding e temos importantes marcos para alcançar em 2026. Ao fazermos um balanço no encerramento do primeiro trimestre de 2026, constatamos que tivemos grandes conquistas (e desafios) até o momento. A segurança do trabalho continua sendo nosso Valor inegociável e as ações desenvolvidas nas obras são nossa prioridade absoluta. A consultoria dss+, contratada no final de 2024 para diagnosticar a cultura e maturidade em segurança, continua ao nosso lado, nos ajudando a implementar metodologias que garantam a saúde física e mental de nossos colaboradores.

Para termos sucesso em nossos projetos, continuamos investindo na capacitação e desenvolvimento de nossas pessoas, por meio de treinamentos através da plataforma UNIMIP e de parcerias com entidades especializadas. O mercado tem exigido mais do que eficiência operacional, ele tem valorizado a união da inovação tecnológica com a sustentabilidade real. Na MIP Engenharia a inteligência artificial já é uma realidade e a base de nossos processos construtivos. No entanto, nossa maior vantagem competitiva continua sendo a nossa capacidade de orquestrar o humano com as novas tecnologias, para aumentar nossa produtividade, reduzir desperdícios e otimizar nossos processos em campo. Queremos utilizar dados para que nossas decisões sejam mais ágeis, mas sempre garantindo que a tecnologia sirva para humanizar o atendimento e facilitar o trabalho, não para substituí-lo.

Ainda temos uma caminhada longa até o encerramento deste ano, mas vamos trabalhar fortes para que 2026 seja um ano em que consolidemos nossa liderança, não apenas pelos números, mas pelo impacto positivo que continuaremos gerando nas comunidades onde atuamos e na vida de nossos acionistas, colaboradores e clientes. Conto com todos vocês para chegarmos na reta final desse ano com segurança, excelência operacional e muitas, muitas conquistas.



LÍDER NOTA 10 DE 2025

O Programa **Líder Nota 10** é uma iniciativa estratégica da MIP Engenharia destinada a avaliar, reconhecer e fortalecer o desempenho das lideranças, promovendo uma cultura de segurança e excelência operacional.

A metodologia adota critérios padronizados de avaliação, considerando aspectos como **segurança, saúde ocupacional, meio ambiente, produtividade, inovação, qualidade, suprimentos e atendimento ao cliente**, assegurando o alinhamento das lideranças aos valores corporativos e às diretrizes do Sistema de Gestão Integrado (SGI).

Além de impulsionar a melhoria contínua e o comportamento seguro, o programa estimula o engajamento, a meritocracia e o desenvolvimento das equipes, por meio da análise sistemática dos resultados, classificação e reconhecimento dos líderes que se destacam. Em 2025, o programa alcançou um marco relevante ao contar com a participação de 275 líderes, sendo motivo de orgulho para a MIP Engenharia o reconhecimento de **uma mulher como Líder Nota 10 do Ano**, reforçando o compromisso da empresa com a valorização da liderança, da competência técnica e da diversidade em todos os níveis da organização.

Com grande orgulho, a MIP Engenharia reconhece **CLAUDIANA SARDINHA CARDOSO**, da Obra 348, localizada em Ourilândia do Norte - PA, como a **LÍDER NOTA 10 DO ANO DE 2025**. Claudiana foi eleita 11 vezes ao longo do ano, alcançando uma nota média anual de 105,88%, resultado que evidencia sua liderança consistente, elevado compromisso e alto nível de desempenho.

A MIP Engenharia parabeniza todos os participantes e, de forma especial, a Claudiana, agradecendo pelo compromisso, protagonismo e inspiração gerada às equipes, fortalecendo continuamente nossa cultura de segurança, respeito, excelência e valorização das pessoas.

COMPLIANCE



CONFORMIDADE E A INTELIGÊNCIA ARTIFICIAL

Garantir o Compliance com o advento da Inteligência Artificial (IA) exige a adaptação dos pilares tradicionais de conformidade para um ambiente tecnológico dinâmico, focado em governança algorítmica, ética e transparência.

Além disso, nas empresas exige a criação de uma estrutura de governança robusta, que combine políticas internas, gestão de riscos e monitoramento contínuo, alinhada com legislações como a Lei Anticorrupção (Lei nº 12.846/2013), a LGPD (Lei Geral de Proteção de Dados), dentre outras. O foco deve ser no uso ético, transparente e seguro da tecnologia.

Na MIP Engenharia estamos nos preparando para essa transformação. Quer saber mais? Acesse o setor de Compliance da MIP Engenharia (compliance@mip.com.br).

CIPA+A



Durante o período de Carnaval, a MIP Engenharia promoveu a campanha **“Segurança e respeito não tiram folga”**, reforçando a importância de atitudes responsáveis mesmo nos momentos de lazer. A iniciativa teve como objetivo conscientizar os colaboradores sobre cuidados essenciais para aproveitar a festividade com segurança, bem-estar e respeito ao próximo.

Como parte da programação, foi realizado um teatro educativo na sede da empresa, utilizando uma abordagem leve e interativa para transmitir mensagens importantes. A apresentação abordou temas como beber com consciência, cuidar da saúde e respeitar as pessoas, destacando que atitudes responsáveis fazem toda a diferença para garantir um ambiente mais seguro dentro e fora do trabalho.



ESG



MIP ENGENHARIA PROMOVE AÇÕES DE RESPONSABILIDADE SOCIAL NAS COMUNIDADES ONDE ATUA

No último quadrimestre, a MIP Engenharia realizou um conjunto de ações sociais com foco no desenvolvimento comunitário e no apoio a iniciativas locais nos municípios de Parauapebas e Canaã dos Carajás no Pará, por meio do Programa Partilhar, da Vale.

Em fevereiro, em Parauapebas – PA, foram promovidas três iniciativas. A primeira contemplou o **Instituto de Desenvolvimento Social Maria da Glória Ferreira**, com a doação de mobiliário voltado à melhoria da infraestrutura, beneficiando diretamente cerca de **500 pessoas**.

Ainda no mesmo período, o **Templo Águas de Oxum** recebeu a doação de itens destinados ao fortalecimento de práticas esportivas para crianças e jovens, impactando aproximadamente **400 pessoas**.

Também foi realizada uma ação junto à **Associação de Moradores do Bairro Jardim Planalto**, com a doação de mobiliário para apoio à estrutura da instituição, alcançando cerca de **200 pessoas**.

Já no mês de março, em Canaã dos Carajás – PA, a **Associação Esportiva Novo Horizonte** foi beneficiada com a doação de itens voltados ao incentivo das práticas esportivas para crianças e adolescentes, contribuindo para o atendimento de aproximadamente **500 pessoas**.

Ao todo, as ações realizadas no período impactaram cerca de **1.600 pessoas**, evidenciando a atuação da MIP Engenharia no apoio a projetos sociais e no fortalecimento das comunidades onde está presente.



ESG



MEIO AMBIENTE

PRIMEIROS PASSOS PARA A DESCARBONIZAÇÃO NA MIP

Demos mais um passo importante em direção a um futuro mais sustentável com a realização do *kick-off* do **Projeto de Descarbonização**. O encontro marcou o início oficial das ações que serão desenvolvidas para identificar, monitorar e reduzir as emissões de gases de efeito estufa relacionadas às atividades desenvolvidas na MIP.

A iniciativa reforça o nosso compromisso com a responsabilidade ambiental e com a busca contínua por soluções que contribuam para a mitigação das mudanças climáticas, construindo uma empresa mais responsável, inovadora e comprometida com o futuro do planeta.



ESPAÇO RH



INTELIGÊNCIA ARTIFICIAL E AS RELAÇÕES HUMANAS

Nos últimos tempos temos ouvido falar muito da Inteligência Artificial (IA) no ambiente empresarial. A implantação dessa ferramenta traz avanços significativos, mas apresenta desafios complexos que exigem planejamento estratégico.

Em relação a área de Recursos Humanos, um dos maiores desafios é garantir que a tecnologia auxilie o RH, sem eliminar a empatia, o julgamento ético e a subjetividade essenciais nas relações humanas. Em outras palavras, mesmo com as novas tecnologias, não podemos perder de vista a manutenção de um RH humanizado, ou seja, utilizar a tecnologia para automatizar o operacional e liberar tempo para o estratégico e relacional.

A IA não substitui o humano, mas atua como um "copiloto" que potencializa a atenção aos colaboradores, transformando dados em insights para decisões mais justas e personalizadas.

Essa tecnologia já é uma realidade na MIP Engenharia. Mantenham-se informados.

INOVAÇÃO



BUSCA CONTÍNUA POR INOVAÇÃO

Nos últimos meses, intensificamos nossa agenda externa com um objetivo claro: ampliar repertório, fortalecer parcerias e estruturar novos caminhos para impulsionar a inovação dentro da MIP. Estivemos no *Órbi ICT*, em Belo Horizonte, aprofundando nosso entendimento sobre mecanismos de fomento à inovação. Discutimos como editais, programas de incentivo e instrumentos de apoio podem acelerar projetos de P&D (Pesquisa e Desenvolvimento) e fortalecer a capacidade tecnológica das empresas. Também participamos do 11º Congresso de Inovação da Indústria, em São Paulo um dos principais encontros nacionais para discutir o futuro da indústria brasileira. Voltamos com reflexões profundas e direcionamentos estratégicos sobre: Futuro do trabalho, Inteligência Artificial aplicada à Indústria, Investimentos e Capital para Inovação, Transição Energética, Competitividade Industrial.

Além disso, realizamos visitas técnicas à ESAB, à Eutectic, à Fronius, à Alumaq, à Aventa e à BFC-Soldas, onde observamos de perto soluções e tecnologias voltadas à área de soldagem, materiais e processos industriais. Estivemos na sede do SENAI, unidade Paulo de Tarso, em Belo Horizonte - MG, onde aprofundamos as discussões sobre inovação aberta e modelos de colaboração entre indústria, startups e instituições.

Inovar exige presença, escuta, articulação e visão de longo prazo e é exatamente esse movimento que estamos consolidando.



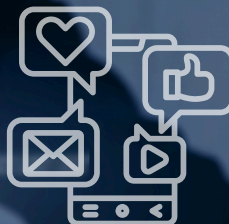
MARKETING

AI Assistant :

Hello, How can I help you ?

You :

Can you help me analyze this document ?



65 ANOS: UM SELO QUE REPRESENTA NOSSA TRAJETÓRIA

Em 2026, a MIP Engenharia celebra 65 anos de história e, para marcar esse momento, foi desenvolvido o selo comemorativo que simboliza a essência da empresa.

O conceito parte da continuidade: o número “65” foi desenhado de forma contínua, inspirado no símbolo do infinito, representando a solidez, a evolução constante e o compromisso com o futuro. A identidade visual equilibra tradição e inovação, refletindo a experiência construída em diversos setores e a capacidade da MIP de se renovar sem perder sua essência.

O processo criativo teve como base a desconstrução geométrica do infinito, adaptada para formar os números “6” e “5” com fluidez, coerência visual e equilíbrio de traços, resultando em um símbolo que traduz história, confiança e visão de futuro.

Como parte das iniciativas conduzidas pelo Marketing ao longo deste ano comemorativo, estão previstos o lançamento do livro de 65 anos da MIP, a produção de um novo vídeo institucional, ações de mídia *OOH* (*Out of Home*) em aeroportos e a realização de eventos com *stakeholders*.

Mais do que celebrar o passado, essas ações reforçam o compromisso da MIP em fortalecer sua imagem, reputação e presença para o futuro.



ACONTECEU NA MIP



CAMPANHA JANEIRO BRANCO

No mês de janeiro branco, foi reforçada a importância do cuidado com a saúde mental, que é parte essencial da nossa segurança, do nosso bem-estar e da qualidade de vida, dentro e fora do ambiente de trabalho.

Foram realizadas ações na sede e em nossas obras com o objetivo de dialogar, orientar e promover a conscientização sobre o tema, criando espaços de escuta, troca e acolhimento junto aos colaboradores.

Falar sobre saúde mental é um passo fundamental para fortalecer relações, prevenir adoecimentos e construir um ambiente de trabalho cada vez mais humano e seguro.



RECONHECIMENTOS



A MIP Engenharia foi reconhecida em Canaã dos Carajás – PA, com importantes premiações que evidenciam o desempenho, a segurança e o cuidado com as pessoas. Entre os destaques, a empresa recebeu o reconhecimento como **Empresa Destaque em Performance** e **Empresa Destaque em Ação de Medicina**, pelo **Projeto de Apoio Odontológico**. Também foram reconhecidos individualmente os colaboradores Joelma Pereira Souza, como técnica de segurança destaque e Elvis da Silva Costa, como colaborador destaque.



A MIP Engenharia participou do PAR Gerencial (Programa de Atitude Responsável) em Canaã dos Carajás – PA, apresentando os eventos não planejados e as lições aprendidas, reforçando o compromisso com a prevenção e a melhoria contínua. Como parte da **Campanha Zero Acidente**, foi realizado o reconhecimento do colaborador Miguel Galeno Fontenele, ajudante, pelo comprometimento e participação ativa nos registros de N3 e DEAE (Desvio Eliminado é Acidente Evitado), contribuindo para o fortalecimento da cultura de segurança.

Em Canaã dos Carajás – PA, a área de qualidade da MIP teve seu reconhecimento pela melhoria no processo do **Plano de Inspeção e Testes**, com a aplicação prática do *Lean Six Sigma*. A iniciativa contribuiu para eliminar atividades que não agregam valor, tornando os processos mais ágeis, eficientes e enxutos.



RECONHECIMENTOS



Durante o PAR Gerencial (Programa de Atitude Responsável), a Vale, em parceria com a MIP Engenharia, reconheceu o colaborador Irã Barbosa - Encarregado de manutenção Elétrica pelo **destaque na Campanha Zero Acidente**. O reconhecimento foi resultado do seu engajamento nos registros de N3 e DEAE (Desvio Eliminado é Acidente Evitado) ao longo do mês de fevereiro, contribuindo de forma significativa para o fortalecimento da cultura de segurança no ambiente de trabalho.



Em uma das obras de Canaã dos Carajás - PA, a MIP foi reconhecida pela Vale por sua **excelência na performance de SSMA** (Saúde, Segurança e Meio Ambiente) no mês de fevereiro de 2026. Esse resultado reflete um trabalho consistente, construído diariamente com responsabilidade, disciplina e foco na segurança.

DESTAQUE



TREINAMENTO DE MOBILIZAÇÃO FILIAL NORTE

Foi realizado no prédio da Filial Norte da MIP Engenharia, em Parauapebas - PA, o Treinamento de Mobilização para as obras de Canaã dos Carajás e Parauapebas no Pará, contemplando a Trilha de Integração da MIP, RAC (Requisitos de Atividades Críticas), NR 35 (norma brasileira que estabelece os requisitos mínimos de segurança para trabalhos em altura), PRO, PGS e PTS, com foco na preparação dos colaboradores para a atuação segura e alinhada aos procedimentos da empresa.



OBRAS



OBRAS

DESCRIÇÃO DA OBRA: PROJETO DE CAPACITAÇÃO E BRITAGEM DE COMPACTOS.

LOCAL: CANAÃ DOS CARAJÁS - PA.

Nesta obra foram concluídas etapas relevantes para o avanço da britagem primária, com destaque para a finalização da pré-montagem do silo e grelha, e da montagem do módulo M3 da caixa de escadas. Também foram realizadas a montagem do portão interno da câmara de material, a instalação da tubulação hidráulica do britador e o início da pré-montagem do alimentador, reforçando a evolução das frentes de trabalho na unidade. No período, avançaram as atividades eletromecânicas com a execução da decapagem e do flushing das tubulações hidráulicas dos britadores da britagem secundária. Destaca-se ainda a instalação de detector de metais, contribuindo para a confiabilidade e segurança operacional do sistema. Adicionalmente, foi concluída e entregue a etapa do sistema de SPCI do corredor oeste, consolidando mais um marco relevante para a obra.

OBRAS

DESCRIÇÃO DA OBRA: MONTAGEM ELETROMECCÂNICA PARA O PROJETO DE SISTEMA DE BOMBEAMENTO DE REJEITOS DA FLOTAÇÃO E PLANTA DE FILTRAGEM DE REJEITOS.

LOCAL: CONCEIÇÃO DO MATO DENTRO - MG.

A MIP Engenharia concluiu o escopo desta obra com a finalização das montagens eletromecânicas da Planta de Filtragem de Rejeitos e da Estação de Bombeamento. Uma etapa importante do empreendimento foi o início da operação da planta em dezembro de 2025, com a produção do primeiro filtrado de rejeito, simbolizando o sucesso de um trabalho construído com dedicação por todos os profissionais e parceiros envolvidos. A execução da obra representou um importante marco estratégico para a MIP, destacando-se pela elevada complexidade técnica do projeto. Ao longo de todas as etapas, o projeto exigiu alto nível de coordenação multidisciplinar, rigor em segurança e qualidade. A superação dos desafios logísticos, operacionais e técnicos, aliada à gestão de mais de 5.000 colaboradores ao longo dos dois anos, reforça a capacidade da MIP em executar empreendimentos industriais de grande porte com excelência. O contrato foi encerrado em fevereiro de 2026, com a desmobilização conduzida de forma estruturada e segura. Todo esse resultado foi sustentado pelo investimento em pessoas, engajamento das lideranças e pelo comprometimento coletivo em superar desafios, consolidando a MIP Engenharia como referência no setor e evidenciando seu compromisso com qualidade, alta performance e geração de valor para seus clientes.

OBRAS

DESCRIÇÃO DA OBRA: SERVIÇOS DE MONTAGEM ELETROMECCÂNICA DE INSTALAÇÕES.

LOCAL: OURILÂNDIA DO NORTE - PA.

As atividades internas do Forno II foram concluídas, encontrando-se o forno em operação, em paralelo à continuidade do processo de desmobilização de efetivo e equipamentos. Em janeiro, em alinhamento e parceria com o cliente, foram retomadas as atividades no sistema de Off Gás. Nesse período, atuamos na montagem dos suportes dos dutos, execução do isolamento térmico, completção mecânica, além da montagem e testes de instrumentos voltados ao comissionamento. No sistema de Off Gás, em fevereiro, foi concluída toda a etapa de montagem e completção mecânica, mantendo-se a continuidade das atividades de isolamento térmico, com previsão de finalização até o início de abril. Esse avanço representa um marco importante para o projeto, com reconhecimento do cliente pela parceria estabelecida com a MIP Engenharia.

OBRAS

DESCRIÇÃO DA OBRA: MONTAGEM E DESMONTAGEM ELETROMECCÂNICA E RETIRADA DE INTERFERÊNCIAS DO PROJETO DE ADEQUAÇÃO DA USINA 1 AO NOVO ROM.

LOCAL: PARAUAPEBAS - PA.

Este último período foi de muitas mudanças nesta obra. Um contrato que estava para encerrar ganhou uma perspectiva mais longa. Com a nova condição, a obra segue a pleno vapor e ganhando carga! Já aumentamos nossos recursos com incremento do efetivo e de equipamentos novos. Várias atividades já foram executadas no período e todas elas mantendo a segurança de nossos colaboradores, Valor inegociável para a MIP Engenharia.

OBRAS

DESCRIÇÃO DA OBRA: PROJETO DE BRITAGEM.

LOCAL: CANAÃ DOS CARAJÁS - PA.

Esta obra em Canaã dos Carajás - PA apresentou desempenho consistente no período, com avanço físico superando o previsto no contrato.

Entre os principais destaques, estão a montagem de galerias de transportadores, a conclusão de paradas operacionais dentro do prazo e sem intercorrências, além da formalização de termo contratual relevante para a continuidade do projeto.

Na segurança, foi iniciada a implantação do programa MIP + Segura, fortalecendo a cultura preventiva. O projeto também alcançou mais de 1,2 milhão de horas trabalhadas sem acidentes com afastamento. O período se encerra com entregas importantes, superação de metas e forte alinhamento entre planejamento e execução.

OBRAS

DESCRIÇÃO DA OBRA: IMPLANTAÇÃO DE CLUSTERS, DUTOS DE COLETA E ESTAÇÃO DE PRODUÇÃO DE GAVIÃO BELO.

LOCAL: FORTUNA - MA.

A obra do Consórcio Gavião Belo encontra-se em uma fase de transição entre a estruturação inicial do empreendimento e o avanço das primeiras frentes executivas de campo. Neste momento, observa-se a consolidação das atividades relacionadas à implantação do canteiro, ao desenvolvimento da engenharia e à aquisição de equipamentos críticos e materiais.

Essas ações demonstram a evolução gradual da obra, que passa a converter as ações de planejamento, mobilização e suprimentos em atividades executivas no campo.

Sob o aspecto operacional, o momento é marcado pelo recebimento de materiais e equipamentos, pela manutenção das interfaces com fornecedores e subcontratados e pela condução das tratativas necessárias para garantir a continuidade das atividades previstas.

Em síntese, a obra atravessa um momento de consolidação da sua base de implantação, com fortalecimento das frentes de engenharia, suprimentos, mobilização de recursos e início das atividades executivas de campo, estabelecendo uma base mais robusta para o avanço das próximas etapas do empreendimento.

OBRAS

DESCRIÇÃO DA OBRA: REVITALIZAÇÃO DO CONCENTRADOR C1.

LOCAL: MARIANA - MG.

A MIP Engenharia iniciou em março de 2026 mais um contrato para a revitalização do concentrador C1, junto ao cliente, e já iniciou a mobilização.

Na partida do projeto, foram alinhadas as premissas contratuais e operacionais, com consolidação de responsabilidades, pontos de atenção e direcionadores de governança para execução. A preparação executiva evoluiu com a organização do time-chave e a consolidação do plano de mobilização, incluindo layout da obra, cronograma macro do canteiro e rotinas de acompanhamento para suportar a entrada em campo.

A equipe está engajada e motivada para mais este desafio, com foco, disciplina e espírito de dono, e tem plena confiança de que será mais um projeto entregue com sucesso.

PROFISSIONAL DESTAQUE



**Claudiana
Cardoso**

A colaboradora destaque dessa edição é a Claudiana, Líder Nota 10 da MIP Engenharia do ano de 2025. Conheça um pouco mais sobre ela: Sou Claudiana Sardinha Cardoso, natural de Abaetetuba - PA. Iniciei minha trajetória na MIP em 2021 como soldadora de chaparia e, com dedicação e crescimento profissional, hoje atuo como Mestre de Fabricação. Atualmente, trabalho na área de preservação eletromecânica, onde nos dedicamos a manter equipamentos e instrumentos em perfeito estado de conservação, garantindo qualidade desde a montagem até a entrega ao cliente.

UM GRANDE DESAFIO PROFISSIONAL: um dos meus maiores desafios foi a transição de soldadora para mestre de fabricação, assumindo uma posição de liderança e responsabilidade. Além disso, viver a maternidade ao mesmo tempo em que sigo na minha carreira tem sido um grande desafio. Mesmo durante a gestação, mantive meu compromisso com excelência no trabalho, mostrando que é possível conciliar, com esforço e organização, a vida profissional e pessoal.

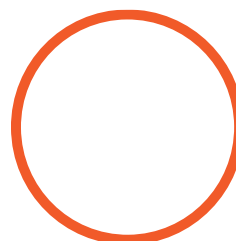
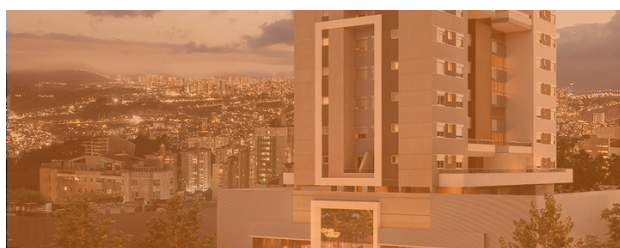
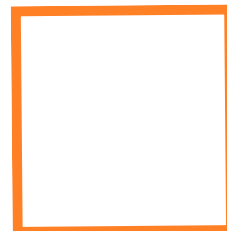
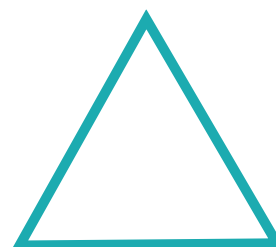
O QUE GOSTA DE FAZER NAS HORAS VAGAS: nas horas vagas, gosto de me dedicar ao meu filho. A maternidade foi algo que planejei e escolhi viver intensamente, então procuro aproveitar cada momento ao lado dele, mesmo com todos os desafios que essa fase traz.

O QUE MUDARIA NO MUNDO: no mundo profissional, acredito que o trabalho em equipe, uma boa liderança e uma gestão humanizada fazem toda a diferença nos resultados. Quando há apoio e união, tudo flui melhor. No aspecto pessoal, eu mudaria principalmente o olhar para a maternidade: mais acolhimento, escuta, rede de apoio e menos preconceito, principalmente no retorno ao trabalho. Ser mãe não diminui a capacidade profissional – pelo contrário, nos fortalece ainda mais.

UMA COISA QUE O TEMPO LHE ENSINOU:

“O tempo me ensinou que os desafios nos transformam e nos fortalecem. A maternidade, principalmente, me mostrou o quanto somos capazes de ir além dos nossos próprios limites. É desafiador, mas também é uma das experiências mais gratificantes da vida.”

EMPRESAS DO GRUPO MIP



MIP CONSTRUTORA

Encerramos 2025 com conquistas importantes para a **MIP Construtora** e a **Janeiro Engenharia**, com destaque para a certificação ISO 14001, que reconhece o Sistema de Gestão Ambiental e consolida nosso compromisso com a qualidade, a segurança e a sustentabilidade.

Essa certificação é resultado de um processo contínuo de amadurecimento da gestão e se soma a outros reconhecimentos já conquistados, como a ISO 9001, a ISO 45001 e o PBQP-H – Nível A, reforçando uma cultura cada vez mais orientada à excelência e à forma responsável de construir.

Certificação ISO 14001 Gestão Ambiental



Mais uma **certificação** que reforça nosso compromisso com a qualidade, segurança, meio ambiente e saúde no trabalho.



Demos continuidade ao programa Visão para Inclusão com a realização de exames oftalmológicos nas obras do Jardins 156, promovendo mais saúde e qualidade de vida aos colaboradores, que receberam seus óculos antes do Natal. A iniciativa contou com a parceria do Instituto Oásis para o Desenvolvimento, por meio do Conselho Municipal da Pessoa Idosa de Ibirité, com apoio do Grupo MIP.

MULTILIFT

CONSTRUÇÃO DA MOEGA FERROVIÁRIA EM VITÓRIA - ES

Em fevereiro, teve início uma importante obra para a Multilift no porto de Capuaba, em Vila Velha - ES, com a construção de uma moega ferroviária para descarga de ferro gusa a granel. O projeto, viabilizado por contrato com a Vports, cria uma alternativa mais competitiva para o escoamento da produção, principalmente de Minas Gerais, reduzindo o uso de caminhões e aumentando a segurança e a eficiência logística. A expectativa é movimentar mais de 800 mil toneladas anuais para exportação.





MIP INVESTIMENTOS



OBRAS DA ESTAÇÃO DE TRATAMENTO DE ESGOTO OSSO DE BOI CHEGAM A 57,70% DE AVANÇO

As obras da primeira etapa da Estação de Tratamento de Esgoto (ETE) Osso de Boi, em Ouro Preto - MG, já atingiram 40% de avanço. A unidade, que devolverá o tratamento de esgoto à cidade, teve concluídas as etapas de terraplanagem e concretagem e agora recebe as estruturas dos tanques de contato e de lodo. Estão em andamento também as construções da subestação de energia, prédio administrativo e salas técnicas.

Com investimento de R\$ 36,5 milhões, a primeira fase deve ser concluída até julho de 2026. Ao final da segunda etapa, a ETE tratará 100% do esgoto coletado na sede do município, com capacidade média de 125 litros por segundo, contribuindo para a despoluição do Ribeirão Funil e a melhoria da qualidade de vida da população.



65 MIP

ENGENHARIA
DESDE 1961